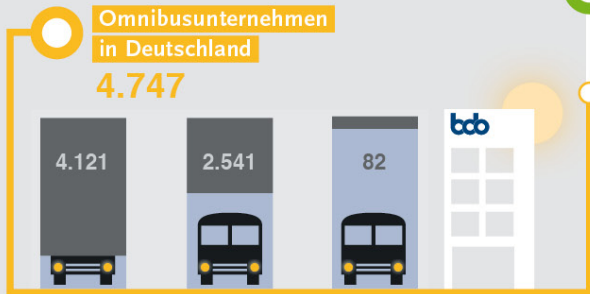
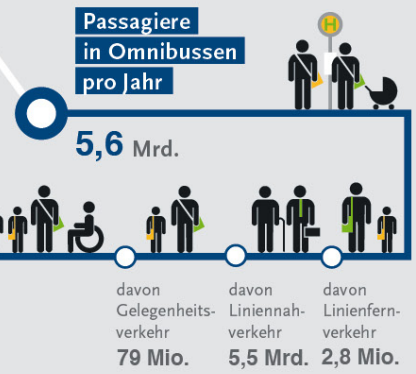
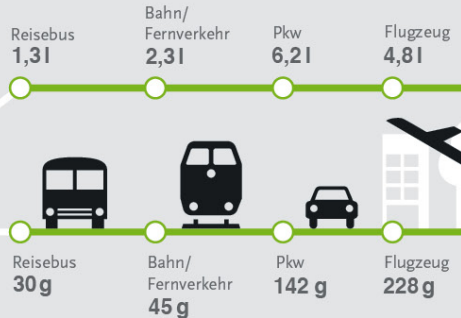
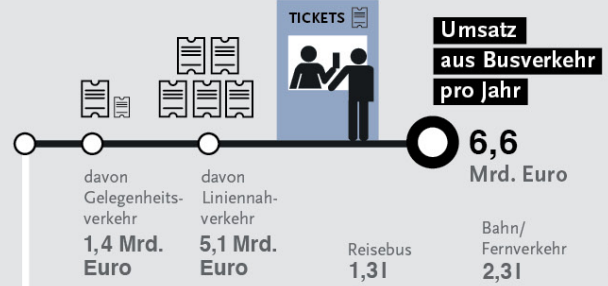
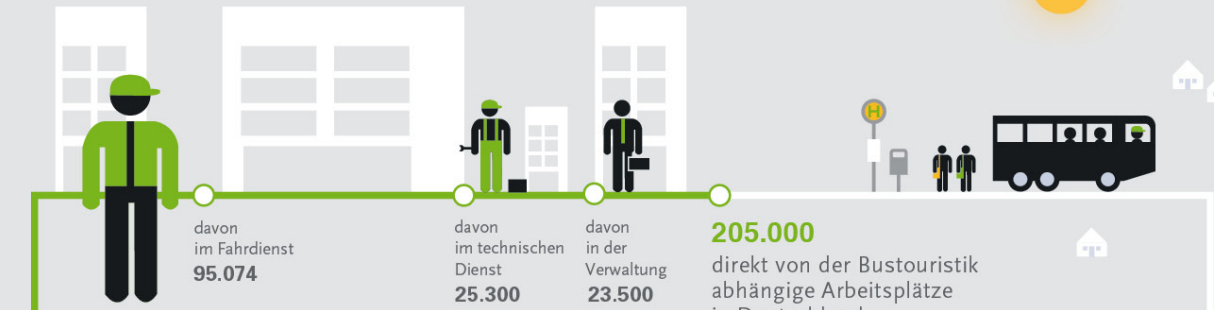


DER WIRTSCHAFTS-FAKTOR BUS



davon im Gelegenheitsverkehr tätig
davon im Liniennahverkehr tätig
davon im Linienfernverkehr tätig



Quelle: Statistisches Bundesamt, Kraftfahrt-Bundesamt, BG Fahrzeughaltung, Europäische Kommission, dwif e.V. und bdo-Hochrechnung 2012, Umweltbundesamt